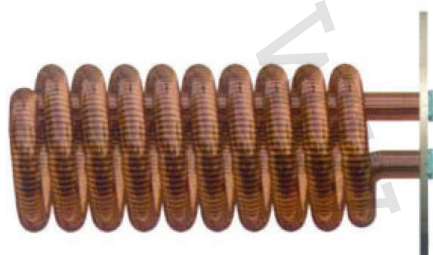


1) Termék: RÉZ HŐCSERÉLŐK IVAR.TANKS TÁROLÓKHOZ

2) Típus: **IVAR.SA** **IVAR.SR**



IVAR.SA



IVAR.SR

3) Fontos figyelmeztetés:



Az installációt és a beüzemelést, csakis a megfelelő szakmai minősítéssel és képesítéssel rendelkező személy végezheti, összhangban az érvényes nemzeti szabványokkal és az előírásoknak megfelelően az adott országban, ahol az installációt végzik. Az üzemeltető nem végezhet semmilyen beavatkozást, köteles az alábbiakban feltüntetett utasítások alapján eljárni és azokat betartani úgy, hogy a berendezés ne károsodjon, vagy az üzemeltetést végző személyzet ne sérüljön a munkavédelmi előírások betartása alapján.

4) Felhasználás jellemzői:

Hőcserélő bordázott rézcsőből, perforált karimával, karima burkolattal és csavarzattal fűtési és melegvíz előállításához emberi fogyasztásra. Használható fűtési akkumulációs tartályokhoz és melegvíz tárolókhöz. IVAR.SA bordázott réz fűtőspirál fűtési víz előállítására. IVAR.SR bordázott ónozott réz fűtőspirál használati melegvíz előállítására.

5) Installáció:

A réz hőcserélő helyes telepítésének feltétele vízmelegítő vagy acél tartályba, továbbá csak „Tartályok” a réz hőcserélő szigetelt elválasztása a „Tartályok” felületétől – illetve az acél karimától és szintén a dielektromos elválasztás az előremenő, visszatérő csövektől (cikkszám 4000698 - 3/4", 4000699 - 1"). További fontos feltétele a helyes telepítésnek a megfelelő leföldelés az acél tárolónak, attól függetlenül, hogy elektromos fűtőbetét telepítve van-e vagy sem.

A réz hőcserélő leszállításakor ez a szigetelő elválasztás gyárilag el van készítve. A műanyag tok, szigetelő O-gyűrű, sárgaréz alátétek és csavarok segítségével van biztosítva a hőcserélő szigetelt elválasztása a „Tartályok”- tól.

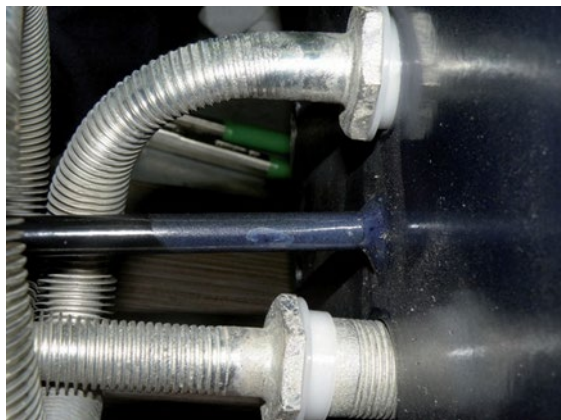
A réz hőcserélő menetvégeire is el vannak készítve a szigetelő műanyag közelemek a réz hőcserélőre csatlakoztatott előremenő és visszatérő csövekhez. **Ezeket a közelemeket nem szabad leszerelni, mert akkor nem jöhetne létre a réz hőcserélő és az előremenő, visszatérő csövek szigetelt elválasztása!** Tekintettel arra, hogy műanyag közelemről van szó, fontos a csövek megfelelő rögzítése (pl. szilárd pontokon) a hőcserélő csatlakoztatása előtt, hogy elkerülhető legyen a mechanikus sérülés a cső dilatációs hatása által!



Készlet a szigetelt elválasztáshoz



A réz hőcserélő szigetelt elválasztása az előremenő és visszatérő csövektől

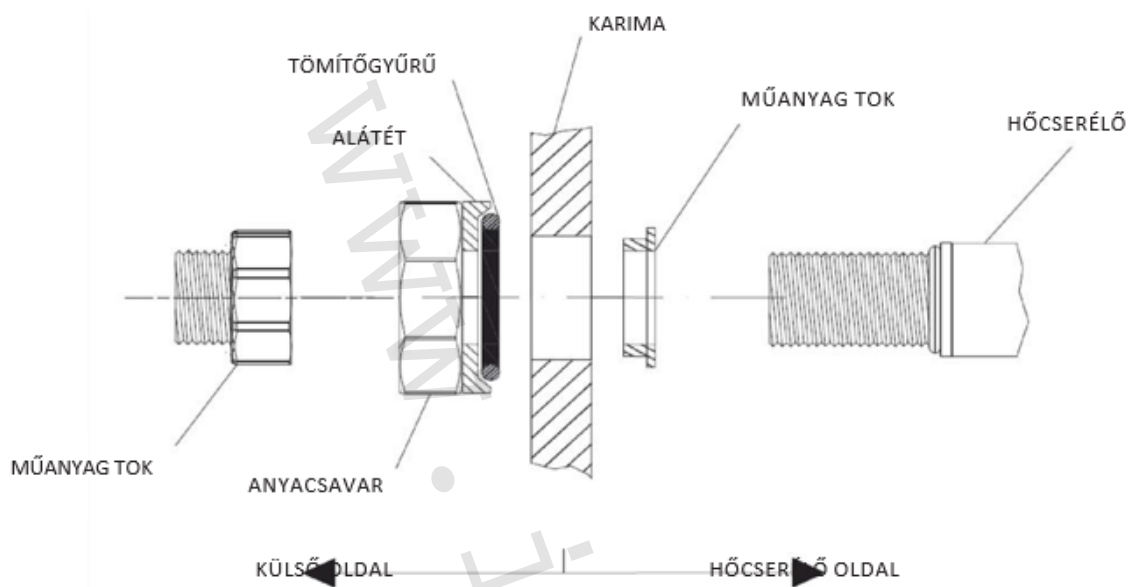


A réz hőcserélő szigetelt elválasztása a „Tartályok” karimájától

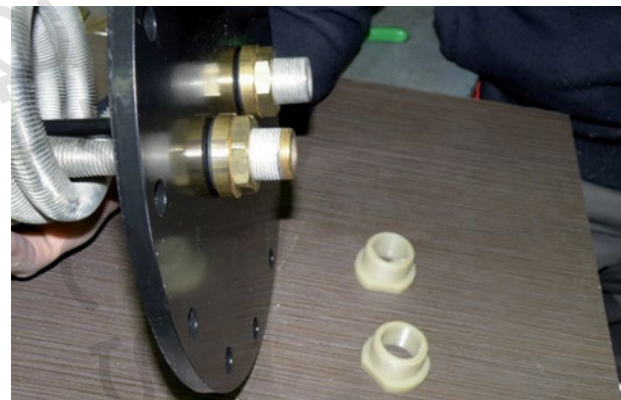
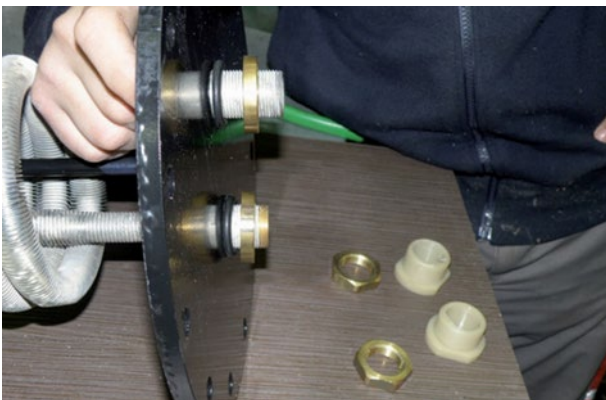


Hőcserélő szigetelt elválasztásáról a „Tartályok” karimájától

A szigetelő készlet egyes elemeinek szerelési sorrendje az 1. Kép. alapján



Kép. 1



A szigetelő készlet egyes elemeinek szerelési sorrendje



A réz hőcsereélő szigetelt elválasztása az előremenő és visszatérő csövektől

A réz hőcserélő behelyezésénél a legnagyobb elővigyázatossággal kell eljárni, a felületkezelés sérülése miatt főleg (alul) a belső oldalon a hegesztett csomak részénél a karimával. A réz hőcserélő szerelését a „Tartályba” pl. a műanyag alátét segítségével kell elvégezni, melyet a hőcserélő alá helyezünk és ezáltal behelyezésekor a „Tartályba” a hőcserélő nem érintkezik a karima hegesztett csomak felületkezelésével. A műanyag alátétet a hőcserélő behelyezése után a „tartályba”, ki kell venni!

Felhívjuk a figyelmet, hogy az ilyen fajta sérülés szerelésnél gyakran az egész „tartály” korrodálódásának kiindulási pontja, ez könnyen beazonosítható és ilyenkor a garancia nem igényelhető.

FIGYELMEZTETÉS!

Amennyiben a fenti pontok valamelyikét nem tartják be, a felhasználó elveszíti a garancia igénylésének jogát.

6) Kiegészítő információ:

FONTOS FIGYELMEZTETÉS!

A réz hőcserélő hosszúságának 10 cm-rel rövidebbnek kell lennie, mint a vízmelegítő vagy akkumulációs tartály átmérője.

7) Figyelmeztetés:

- Az IVAR CS spol. s r.o. fenntartja jogát a műszaki és üzleti jellegű változtatásokra ebben a használati útmutatóban szereplő termékekre bármikor figyelmeztetés nélkül.
- A termékek további fejlesztésére való tekintettel, fenntartjuk a jogot a műszaki változtatásokra, bővítésekre bejelentés nélkül, az illusztrált termékek közt eltérések lehetségesek.
- Ebben a műszaki értesítésben feltüntetett információk, nem mentesítik a felhasználót az érvényes normatívák és az érvényes műszaki előírások betartása alól.
- A dokumentum szerzői joggal védett. Az így megalkotott jogok, különösen a fordítási jogok, közzététel, fényképes reprodukció, vagy hasonló, tárolás adatfeldolgozó berendezéseken adatfeldolgozás céljából, maradnak fenntartva.
- A nyomtatási és hibás adatokért nem vállalunk semmilyen felelősséget.